



Solar Energy
westech
make energy efficient



Parallel Adapter Tracer AN Serie Anleitung

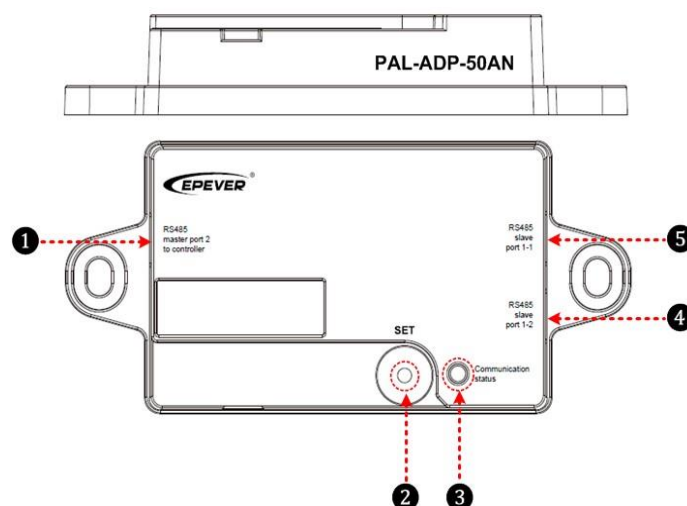
1. Übersicht

Der PAL-ADP-50AN ist ein Adapter zur Einstellung des Ladestroms von mehreren, parallel angeschlossenen Laderegler der Tracer AN Serie (50-100A). Ebenfalls kann der Lade- sowie Betriebsstatus in Echtzeit ausgelesen und eingestellt werden. Der Adapter passt den Lade- und Betriebsstatus automatisch dem Level der Batterie an, wodurch die Lebensdauer der Batterie sowie die des Ladereglers deutlich verlängert werden kann.

Eigenschaften

- Einstellung der einzelnen Parameter für mehrere Laderegler
- Ausgleichs-Lademodus zur Smarten Kontrolle des Ladestroms der einzelnen Laderegler
- Überwachen und Einstellen des Betriebs- und Ladestatus für mehrere Laderegler
- Bis zu 6 Laderegler können zur gleichen Zeit parallel verbunden werden
- Standard Modbus Protokoll und die dazugehörige PC Monitoring Software
- LED-Anzeige für den Betriebsstatus

2. Aufbau



1 RS485 Kommunikation Schnittstelle (RJ45)

Kommunikation mit bis zu 6 parallelen Laderegler



2 SET Knopf

Drücken und halten Sie den Knopf 5 Sekunden, um die Kommunikations Baud-Rate einzustellen

- 9600 – Rote LED-Anzeige leuchtet 1-mal
- 115200 – Rote LED-Anzeige leuchtet 2-mal

3 Kommunikation Statusanzeige

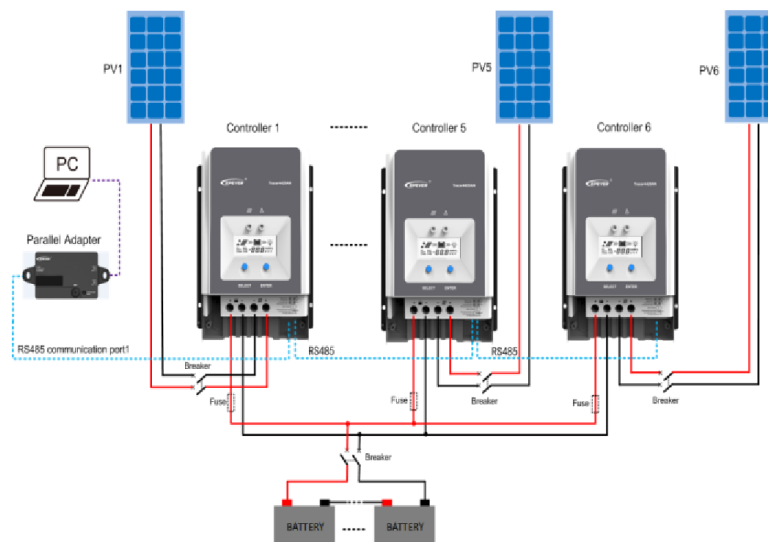
- Grün – Adapter arbeitet
- Grün blinkend – Adapter kommuniziert
- Rot blinkend – Adapter Baud-Rate Anzeige

4 5 RS485 Kommunikation Schnittstelle 2/3 (RJ45)

Die zwei Schnittstellen sind parallel

3. Produktanwendung Anschluss-Diagramm

➤ Anschlusschema für Laderegler Tracer AN (50-100A) Serie



Hinweis: Weisen Sie den Reglern unterschiedliche IDs zu bevor Sie sie verkabeln (ID 1-10)

4. Netzschalter-Steuerung

- Der PAL-ADP-50AN schaltet einen der Laderegler aus, wenn die Batterie die Zielspannung erreicht (equalize, boost, float) oder der durchschnittliche Strom unter 3A liegt.
- Der PAL-ADP-50AN schaltet den Laderegler ein, wenn der durchschnittliche Strom größer als 5A ist.

5. Ladestatus-Steuerung

- Der PAL-ADP-50AN überprüft den Ladestatus des Ladereglers. Wenn einer der Ladereglers in die Erhaltungsladung (Float) wechselt, wird die Boost Ladung der anderen Ladereglers auf 10 Minuten gesetzt.
- Der Ladereglers wechselt direkt in Erhaltungslademodus (Float), wenn die gesamte Boost Ladezeit 10 Minuten erreicht; andernfalls wartet er bis zur Zielzeit von 10 Minuten.

WICHTIG: Zusätzlich zu den oben genannten Regeln beträgt die Boost Lade Wiederherstellungszeit 120 Minuten (Standard)

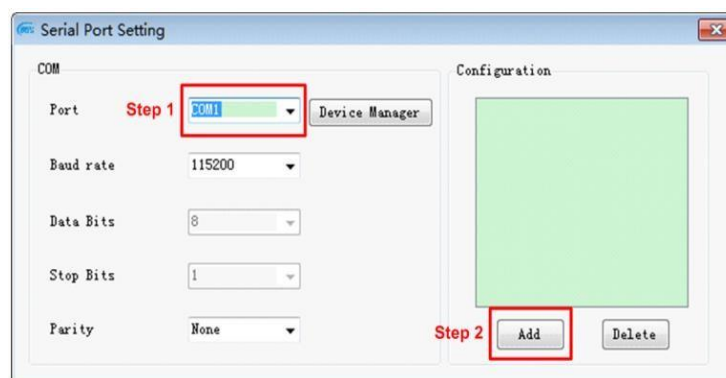
6. PC-Software Betriebsanweisungen

Schritt 1: Laden Sie die benötigte PC-Software herunter und installieren Sie sie.

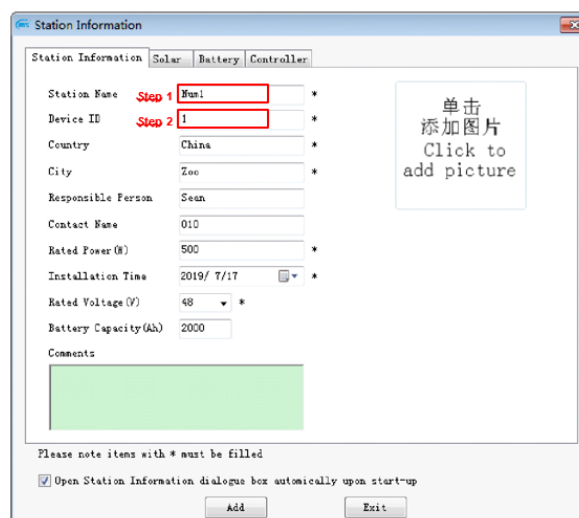
Download Adresse: www.epever.com >>Support >> Software >> Charge Controller-windows.zip

Schritt 2: Stellen Sie die „Controller ID“ (Ladereglers ID) ein

- Schnittstellen Konfiguration >> Serial Port Setting

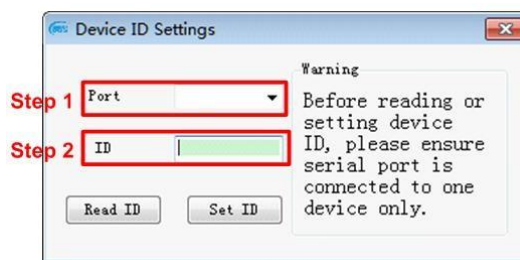


- Fügen Sie die Station hinzu



Achtung: Die Controller ID und die Device ID müssen dieselbe sein.

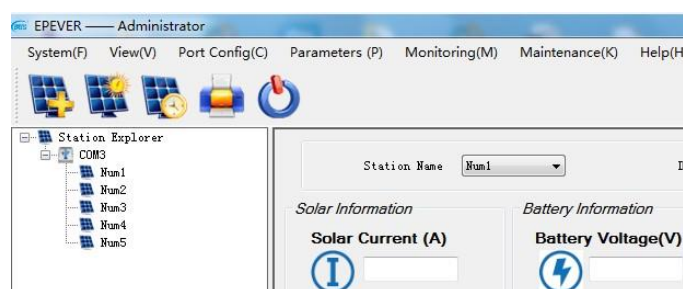
- Stellen Sie die „Device ID“ ein



⚠ Achtung: Es kann jeweils nur eine Controller ID zur selben Zeit eingestellt werden. Wenden Sie die gleichen Schritte für die restlichen Regler an.

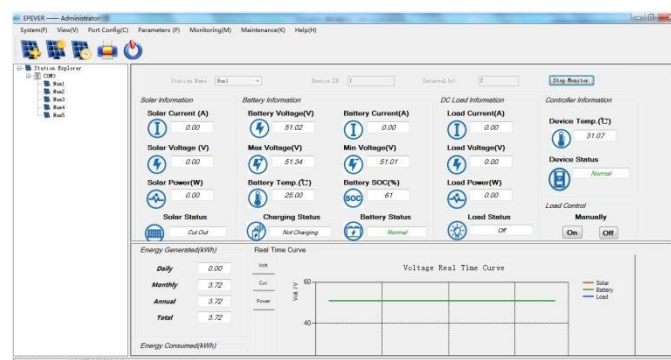
Schritt 3: Verbinden Sie alle Laderegler mit dem Kommunikationskabel

Schritt 4: Fügen Sie die restlichen Controller IDs der Station hinzu (wie Schritt 2)



Schritt 5: Überwachen und passen Sie die Betriebsparameter jedes Ladereglers in Echtzeit an.

- Wählen Sie den Laderegler >> Start Monitoring

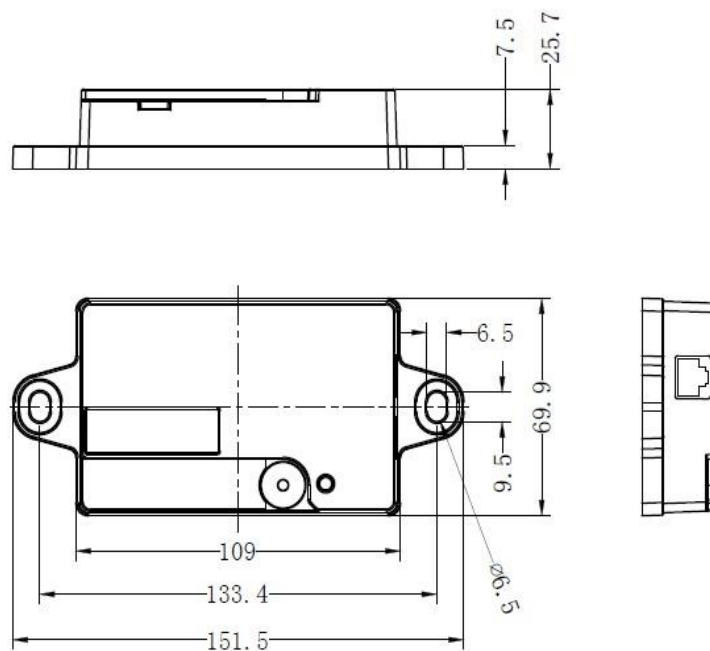


⚠ Achtung: Es kann jeweils nur ein Laderegler zur selben Zeit überwacht und gesteuert werden

7. Technische Daten

Modell	PAL – ADP – 50AN
Kompatibel	Tracer AN (50-100A) Serie Laderegler
Eingangsspannung	5VDC (direkt vom Laderegler bereitgestellt)
Eigenverbrauch	0,25W
Serielle Schnittstelle Baud-Rate	9600 115200 (Standard)
Maße	151,5mm x 69,9mm x 25mm
Montagemaß	133,4mm
Montagelöcher Größe	Ø6,5
Betriebstemperatur	-35°C bis +55°C
Schutzart	IP30
Gewicht	30g

8. Mechanische Parameter





Westech-Solar Energy GmbH

Robert-Koch-Str. 3a

82152 Planegg

Deutschland

Tel.: +49 (0) 89-89545770

Fax: +49 (0) 89-89545771

E-Mail: info@westech-energy.com